

LEGENDA MATERIÁLŮ

-  POROBETONOVÉ ZDIVO TL. 375 MM (NAPŘ. YTONG Klasik 375 PDK)
-  POROBETONOVÉ ZDIVO TL. 100 MM (NAPŘ. YTONG Klasik 100)

POZNÁMKA:

NAD OTVORY A NIKAMI V NOVÉM ZDIVU SE OSADÍ PO STRANÁCH OCELOVÉ L PROFILY, KTERÉ SE OBALÍ PLETIVEM A ZAOMITAJÍ

POZNÁMKA:

- ZPĚTNÁ MONTÁŽ VŠECH PLECHOVÝCH ZAZDĚNÝCH SKŘINÍ - P1, P2, EL1, EL2, H1
- ZPĚTNÁ MONTÁŽ VŠECH PLECHOVÝCH REVIZNÍCH DVÍŘEK Z INSTALAČNÍHO JÁDRA - R1
- ZPĚTNÁ MONTÁŽ RADIÁTORŮ - T - S NÁPOJENÍM NA PŘÍVODNÍ TRUBKY
- ZPĚTNÁ MONTÁŽ DOMOVNÍHO TELEFONU VČETNÉ KABELÁŽE
- ZPĚTNÁ MONTÁŽ NADOMITKOVÉHO BYTOVÉHO ROZVODNÉ SKŘINĚ - VČETNĚ NÁPOJENÍ NA STÁVAJÍCÍ ROZVODY
- ZPĚTNÁ MONTÁŽ ČÁSTI KUCHYNSKÉ LINKY VČETNĚ SPIŽNÍ SKŘINĚ
- NOVÁ KERAMICKÁ DLAŽBA A OKLADY V MÍSTNOSTI Č. 104 A KERAMICKÁ DLAŽBA V MÍSTNOSTI Č. 105
- NAD OTVORY A NIKAMI V NOVÉM ZDIVU SE OSADÍ PO STRANÁCH OCELOVÉ L PROFILY, KTERÉ SE OBALÍ PLETIVEM A ZAOMITAJÍ
- VZT POTRUBÍ NA CHODBÁCH BĚHEM BOURACÍCH PRACÍ NUTNO OCHRÁNIT
- SANACE STÁVAJÍCÍHO PŘÍVLAKU: ODSEKÁNÍ DEGRAD. BETONU, RUČNÍ DOČISTĚNÍ, OCHRANNÝ NÁTĚR VÝZTUŽE, SPOJOVACÍ ADHÉZNÍ MŮSTEK NA CEM. BAZI TL. 2MM, REPROFILACE CEMENT. SANAČNÍ MALTOU V TL. 60 MM

NOVÁ SKLADBA PODLAH

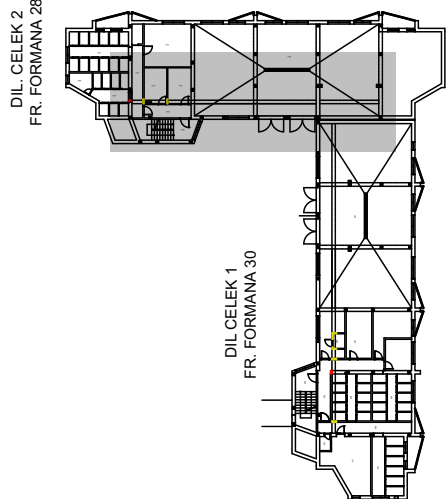
- M.Č. 104 A M.Č. 105
- KER. DLAŽBA SPÁROVANÁ SPÁR. MALTOU S TĚSNÍCÍ PŘÍSADOU PROTI VODĚ, - FLEXIBILNÍ LEPIDLO,
- HYDROIZOLAČNÍ CEMENTOVÁ STĚRKA+ SYST. PENETRACE,
- SAMONIVELAČNÍ STĚRKA+ PENETRACE,
- CELKEM
- STÁVAJÍCÍ STROPNÍ BETONOVÁ DESKA

VÝPIS PŘEKLADŮ :

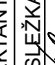
TYP	OZN.	PROFIL	DĚLKA	JED.JMOTN OST	POČET	HMOTNOST
NOŠNÍKU	POLOŽKY	-	m	kg / m	ks	kg
VALCOVANÉ PROFILY	PR1.1	2x L 40x403	0,90	1,77	8	12,7
	PR1.2	2x L 40x403	0,75	1,77	8	10,6
	PR1.4	2x L 40x403	0,60	1,77	2	2,1
	PR2.1	2x L 50x505	1,30	3,90	8	40,6
	PR2.2	2x L 50x505	1,55	3,90	4	24,2
	PR2.3	2x L 50x505	1,00	3,90	6	23,4
CELKEM	PR2.4	2x L 50x505	1,40	3,90	2	10,9
	CELKEM OCELOVÉ PRVY =				125	
	smyky a podkosení 5%				6	
CELKEM (hodnota zaokrouhlená na 1) =				131		

VÝPIS PŘEKLADŮ OKEN:

TYP	OZN.	PROFIL	DĚLKA	JED.JMOTN OST	POČET	HMOTNOST
NOŠNÍKU	POLOŽKY	-	m	kg / m	ks	kg
VALC.	PR2.5	2x L 50x505	1,60	3,90	16	99,8
	CELKEM OCELOVÉ PRVY =				100	
smyky a podkosení 5%				5		
CELKEM (hodnota zaokrouhlená na 1) =				105		



ZODP. PROJEKTANT
ING. RADAN SLEZKA

MÍSTO


INVESTOR
SMO ÚMŮ JIH

VYPRACOVAL
BC. TOMÁŠ GRYGAR


FR. FORMANA 28/277, 30/278, OSTRAVA

SNO ÚMŮ JIH

KONTROLOVAL

FR. FORMANA 28/277, 30/278, OSTRAVA

SNO ÚMŮ JIH



PRŮZKUMY • ZAMĚŘENÍ • PROJEKTY
28. ŘÍJNA 201
OSTRAVA - MAR. HORY

DATUM
09/2025

ÚČEL
DSP

ČÍSLO ZAK.
4114

VÝKRES Č.
D.1.1b-09

MĚŘÍTKO
1:50

HAVERJUNÍ ODSTRANĚNÍ STATICKÝCH PORUCH
V 1.NP BD NA UL. FR. FORMANA 28/277,
30/278, OSTRAVA-DUBINA

PŮDORYS 1.NP - 2. DIL. CELEK - NOVÝ STAV